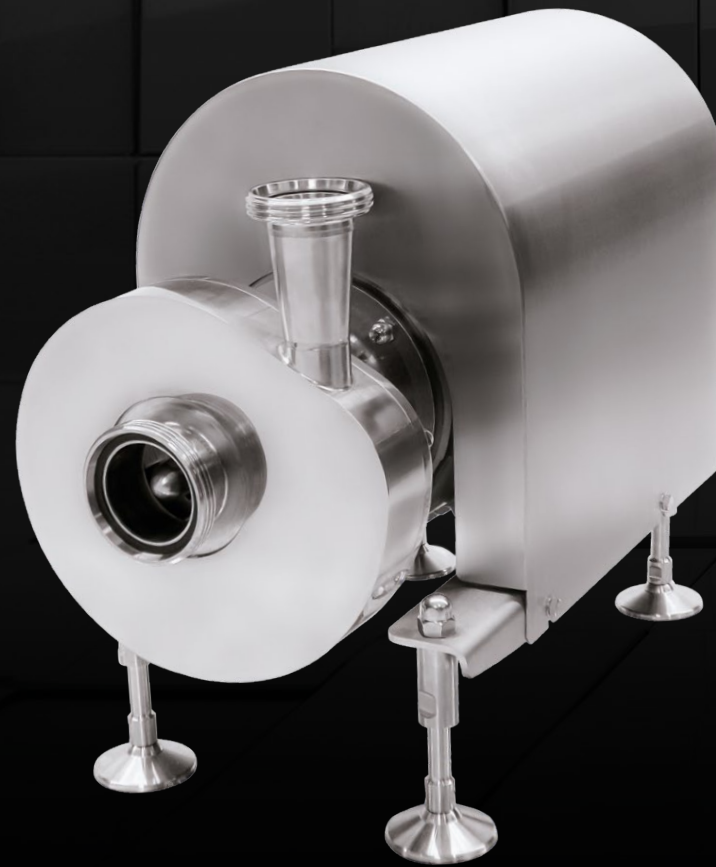


Kreiselpumpe Aqueous Hygienic Design



Umfangreiche Produktinformationen
erhalten Sie auf unserer Website
www.pump-products.de und
sprechen Sie uns gerne an.

Wir entwickeln die passende
Lösung für Sie!



Unsere Produkte sind EG 1935/2004, EG 2023/2006 und EU 10/2011 konform.

Die Aqueous Stabilität made in Germany.



Das schlüssige Konzept der hygienischen Kreiselpumpe Aqueous bietet in allen Anwendungen einen robusten und langlebigen Betrieb. Die vollständige Zerspannung aller Teile aus Walzmaterial – auch das Laufrad – ist dabei die Basis für die maximale Stabilität, Flexibilität und die hohe, gleichbleibende Qualität. Gegen unerwartete Störungen, wie zum Beispiel Druckstöße, ist dieses Design unempfindlich.

Der modulare Aufbau von Pumpe und Gleitringdichtung sorgt für eine Non-Stop Verfügbarkeit und eine Vielzahl von Ausstattungsoptionen für den individuellen Zuschnitt bei schwierigsten Anforderungen. Der Einsatz von Edelstahl 1.4404 und 1.4435 sowie FDA konforme Dichtungen im produktberührten Bereich sind bei uns Standard.

Die grundlegenden Leistungsmerkmale sind:

- Förderströme bis 300 m³/h
- Förderhöhen bis 120 m
- Temperaturen bis 150 °C
- Druckstufe PN16

Die Aqueous ist daher auch bestens geeignet für CIP und SIP Reinigungsvorgänge. Andere Anforderungen, wie zum Beispiel höhere Druckstufen, sind auf Anfrage möglich.

Vollzerspannung:

Um das maximale Leistungsvermögen aus den ipp Pumpen rauszuholen, sind die Einzelteile aus Walzmaterial vollzerspannt. Die dadurch erreichbare Stabilität sorgt für eine extreme Laufruhe, schont die Lagerung sowie Gleitringdichtung und maximiert somit die Lebensdauer.

Die zerspannten produktberührten Oberflächen bieten im Standard bereits Rauigkeitswerte von $Ra \approx 0,8 \mu\text{m}$.

Ein Oberflächenfinish kann, mit und ohne Elektropolitur, je nach Wunsch bis $Ra \leq 0,4 \mu\text{m}$ ausgeführt werden. Gleichzeitig gibt es keine Abhängigkeit zu Guss- und Blechhalbzeugen und verspricht dadurch höchste Flexibilität bezüglich Materialauswahl und geometrischer Anforderungen, um den Bedürfnissen des Kunden in kürzester Zeit gerecht zu werden. Die Ausarbeitung eines Stutzenansatzes ermöglicht eine rotationssymmetrische Stumpfschweißnaht, die das Risiko von Fehlern entsprechend unserer Philosophie minimiert. Funktionale und optisch perfekte Schweißnähte sind das Ergebnis. Aus der langjährigen Erfahrung mit hochqualitativen Drehkolbenpumpen konnten diese wichtigen Faktoren abgeleitet werden.

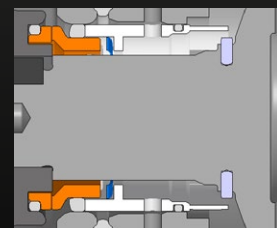
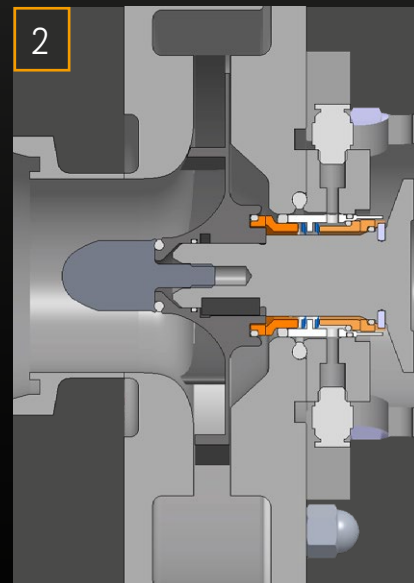
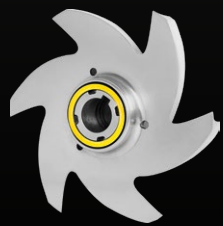
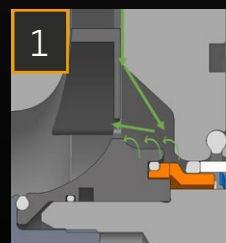
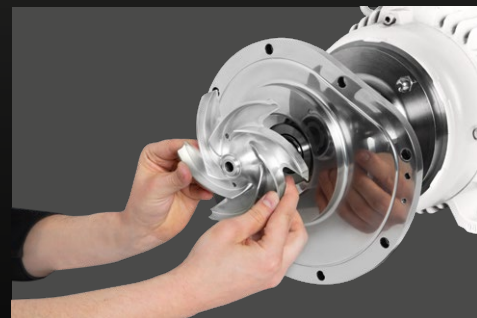
Anschlüsse:

Auf Kundenwunsch können alle erhältlichen Anschlussnormen ausgeführt werden. Üblich sind DIN 11851 Milchrohrgewinde und TriClamp DIN 32676. Weitere Anschlüsse, wie nach DIN 11864 und DIN EN 1092-1, sind ebenfalls möglich. Dabei können Rohrabmessungen unterschiedlichster Normen gewählt werden.

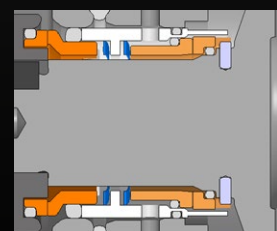
Optionen:

- Großflächige Wärmetauscher (Heizung/Kühlung)
- Drainageanschluss für komplette Restentleerbarkeit
- Individuelle Anpassung der Anschlussmaße
- Umfangreiche Dokumentation

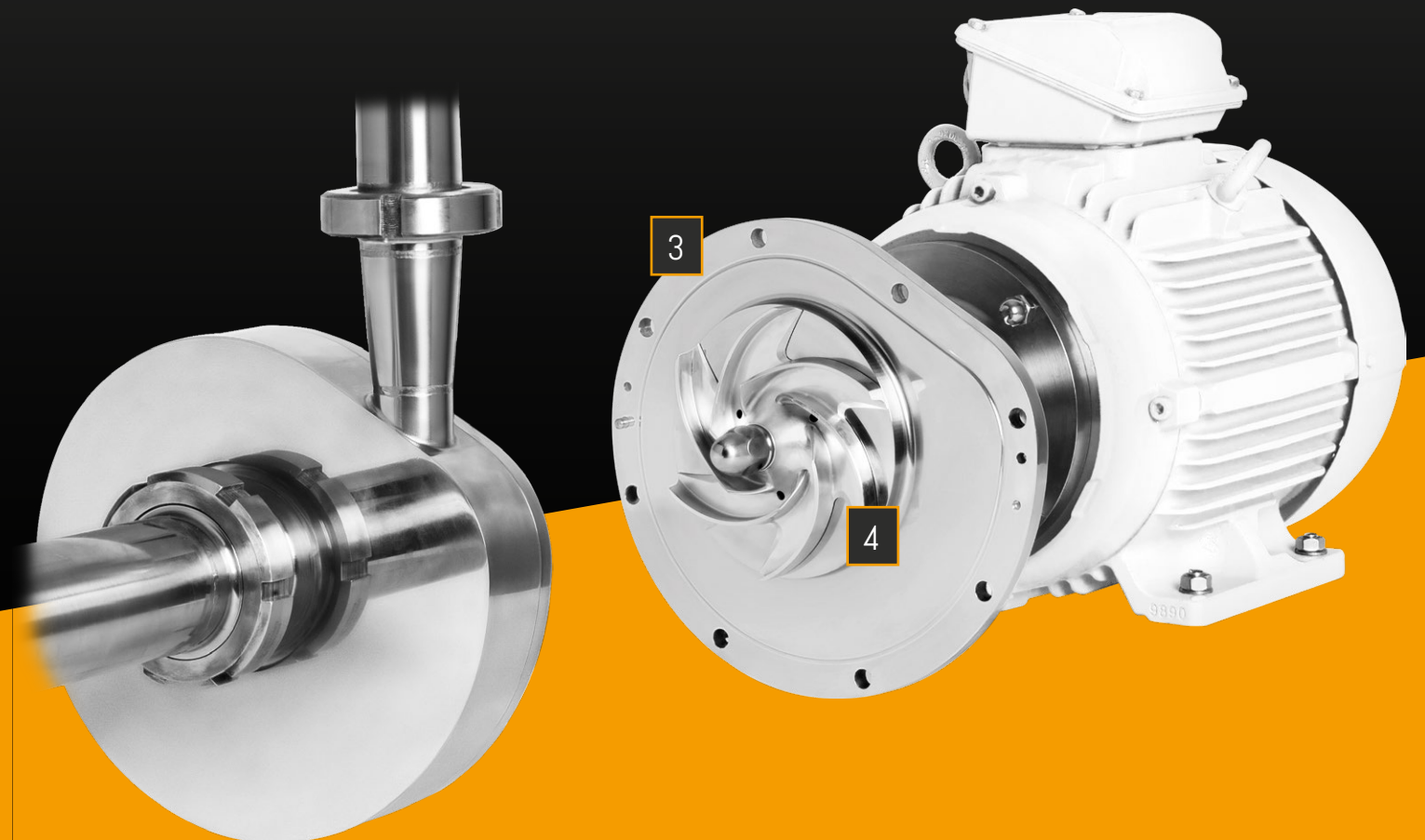
- 1 CIP/SIP Rückstandsfree Reinigung durch hygienisches Design und tottraumfrei verpresste O-Ringe (FDA im Standard; USP class VI und weitere Anforderungen möglich).
- 2 Die im Laufrad integrierte Gleitringdichtung ist die Voraussetzung für maximale Hygiene, höchste Pumpenleistung und unkritisches Temperaturverhalten. Der frontseitige Zugang verspricht kurze Wartungsintervalle und erhöht zusätzlich die Maschinenverfügbarkeit. Das kompakte modulare Dichtungsdesign ermöglicht ein nachträgliches Wechseln zwischen den Systemen.
- 3 Back-Pullout-Unit (BPU) – Gehäuse bleibt mit Rohrleitung verbunden, während die restliche Einheit zu Wartungszwecken zurückgezogen werden kann.
- 4 Optimierte und aufeinander abgestimmte Geometrie von Laufrad und Gehäuse für maximalen Wirkungsgrad und niedrigste NPSH Werte.

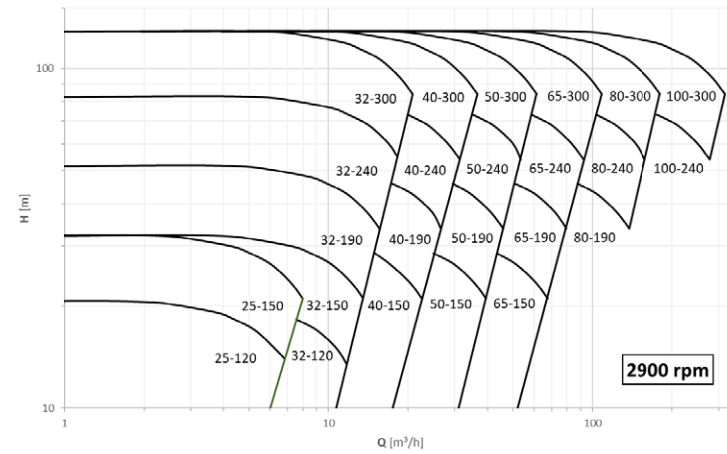


Einfach wirkende Gleitringdichtung



Doppelt wirkende Gleitringdichtung





Öle



Milch



Säfte & Smoothies



Wein



Bier



Pharmazie

RENTABILITÄT | INNOVATION | KUNDENZUFRIEDENHEIT
HÖCHSTE QUALITÄT | LEISTUNG | PERFEKTION



Feldmühlenweg 6-10
D-49593 Bersenbrück
info@pump-products.de
www.pump-products.de

+49 (0) 54 39 - 80 921-0
internationalpumpproducts