

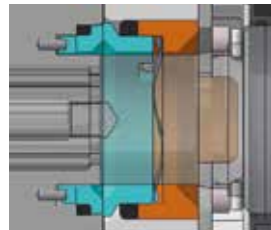
Drehkolbenpumpen

Premiumlobe Hygienic Design

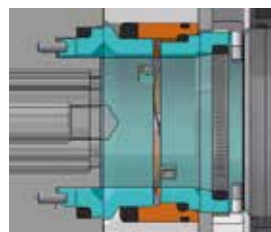


Die Premiumlobe

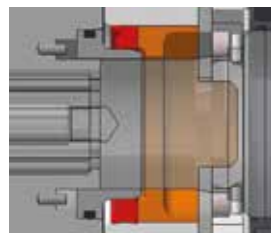
Hightech made in Germany.



Einfache Gleitringdichtung



Doppelte Gleitringdichtung



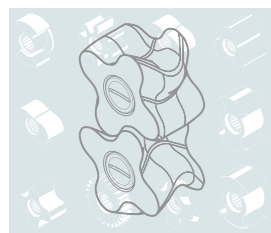
HPU-FDA Lippendichtung



90° Anschlussposition



Hygienische Überdruckventile



Neu: Curved Rotors

Das schlüssige Konzept für hygienische und nichthygienische Anwendungen – made in Germany – bietet Berührungsfreiheit der Förder-elemente in allen Betriebs-situationen.

Das Resultat: keinerlei Produktkontamination durch Abrieb bei maximierter Lebensdauer, eine ideale Voraussetzung für den Einsatz in anspruchsvollen Prozessen. Der Einsatz von Edelstahl 1.4404 oder 1.4435, FDA-konformen Dichtungen im produktberührten Bereich und Edelstahl-Getriebehauben sind Standard. Der modulare Aufbau der Wellenabdichtungen und des Getriebes sorgen für eine Nonstop-Verfügbarkeit und eine Vielzahl von Ausstattungsoptionen für den individuellen Zuschnitt bei schwierigsten Anforderungen. CIP/SIP-Reinigungsvorgänge sind uneingeschränkt möglich. Weitere Leistungsmerkmale sind: Förderströme bis 163 m³/h, Differenzdrücke bis 80 bar je nach Modell und Temperaturen bis 150°C je nach Ausstattung.

Perfektionierte Mechanik:

Wir haben alles getan für höchste Funktionalität und maximales Leistungsvermögen. Damit ist ein berührungsfreier Lauf bei allen Betriebsbedingungen gewährleistet. Robusteste Wellen- und Getriebekonstruktionen minimieren die Wellendurchbiegung bei thermisch niedrigster Ausdehnung. Direkte Lageranordnung und Wellenführung sorgen für präziseste Positionierung und Konzentrität der Rotore.

Der extrem kurze Wellenüberhang ermöglicht ungewöhnlich hohe Differenzdrücke, besonders bei den sx- und sxx- Modellen. Die vom Produkt isolierten Wellen bestehen aus einem Werkstoff mit sehr niedriger Wärmeausdehnung. Der Sitz der Synchronisationszahnäder auf den Wellen ist spielfrei und dauerhaft, auch bei extremer Belastung. Mittels einer Timingvorrichtung lässt sich die Synchronisation leicht einstellen.

Werkstoffe, Oberflächen und Schmierstoffe:

Wir verwenden Edelstahl 1.4404, 1.4435, 1.4539, 1.4462 und Hastelloy für produktberührte Teile, mit einer Oberflächenrauigkeit von Ra = 0,8 µm (innen) und Ra = 1,2 µm (außen). Ein Oberflächenfinish kann, mit und ohne Elektropolitur, je nach Wunsch bis Ra <= 0,4 µm ausgeführt werden. „Kalte“ Schweißverfahren finden Anwendung zur Erhaltung der Werkstoffeigenschaften und zur Reduzierung von Wärmeverzug. NSF-H1 konforme Schmierstoffe sind Standard.

Anschlüsse:

Auf Kundenwunsch können alle erhältlichen Anschlussnormen ausgeführt werden. Üblich sind DIN 11851 Milchrohrgewinde und Triclamp DIN 32676. Anschlüsse nach DIN 11864 und DIN EN 1092-1 sind ebenfalls möglich. Dabei können Durchmesser der DIN- oder Zoll-Reihe gewählt werden.

Einige Ausstattungsoptionen:

- Heiz- und Kühlkanäle sowie Taschen
- Hygienische Überdruckventile, federbelastet oder druckluftbelastet
- Beheizbare Überdruckventile
- Profilformdichtungen für rückstandsfreie Reinigung
- Zahnradrotore
- Drainageanschlüsse am Pumpengehäusedeckel für Restentleerung bei horizontaler Stutzenlage
- Individuelle Anpassung der Pumpenfüße an vorgegebene Einbaumaße



MOLKEREIERZEUGNISSE



SÜSSWAREN



GETRÄNKE



CHEMIE



BACKWAREN



FEINKOST



KOSMETIK



1 CIP/SIP Rückstandsfreie Reinigung bei vertikaler und horizontaler Stutzenlage. Restentleerbarkeit durch Fasen am Pumpengehäuse (SDF = Self-Draining-Features). Bei horizontaler Anschlussstutzenlage ist ein zusätzlicher Drainageanschluss am Pumpengehäusedeckel erforderlich.

2 Verwindungsfreie Lager- und Getriebekonstruktion für perfekte Führung der Pumpenwellen. Spielfreier Sitz der Zahnäder mit Einstellmechanismus für höchste Präzision der Synchronisation.

3 DUPLEX-Wellen mit extrem kurzem Wellenüberhang für maximale Steifigkeit und bestes Temperaturverhalten, insbesondere während CIP/SIP.

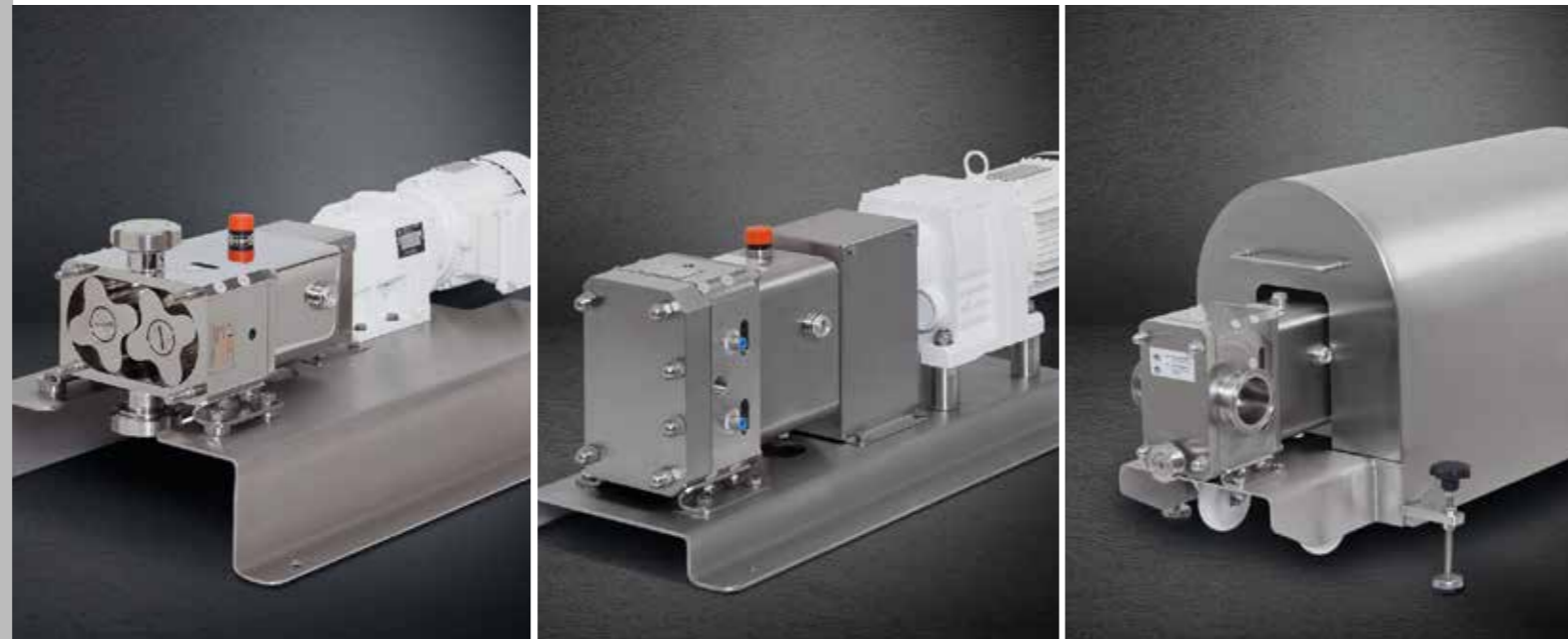
4 Quattrolobe Rotor für ruhigen Lauf und mehr Leistung. Ideal für CIP-Vorgänge und Anwendungen mit hoher Drehzahl. Wahlweise aus Non-Galling-Alloy.

5 Biwing Rotor, gut geeignet für Festkörpermittelförderung. Wahlweise aus Non-Galling-Alloy.

6 Im Rotor integrierte Gleitringdichtung – Voraussetzung für maximale Hygiene, höchste Pumpenleistung und unkritisches Temperaturverhalten. On-Line Wartungsfreundlichkeit.

Unsere Produkte sind EG 1935/2004, EG 2023/2006 und EU 10/2011 konform.





Typ	Verdrängungs- volumen	Verdrängungs- volumen	Max. Differenzdruck	Max. Differenzdruck	Max. Drehzahl	Anschluss- weite	Anschluss- weite	Gewicht	Weight	T _{op}	T _{op}	Q _{op}
Einheit	[l/rev.]	[USgal/rev.]	[bar]	[psi]	[U/min]	[DN]	[Zoll]	[kg]	[lbs]	[85...90 °C]	[120...130 °C]	@ 2bar [m³/h]
L55xxx	0,010	0,003	15	218	1400	DN15	1/2	10,5	23	ja	ja	--
L55sx	0,030	0,008	15	218	1400	DN15	1/2	10,0	22	ja	ja	1,4
L55s	0,039	0,010	15	218	1400	DN15	1/2	10,5	23	ja	ja	2,1
L55i	0,056	0,015	15	218	1400	DN25	1	11,0	24	ja	ja	3,1
L55ii	0,076	0,020	15	218	1400	DN40	1 1/2	11,5	25	ja	ja	4,4
L55i	0,094	0,025	9	131	1400	DN40	1 1/2	12,0	26	ja	ja	5,9
L63i	0,120	0,032	15	218	1400	DN40	1 1/2	17,0	37	ja	ja	7,0
L63i	0,180	0,047	15	218	1400	DN50	2	19,0	42	ja	ja	10,5
L85xxx	0,100	0,026	80	1160	1100	DN15	1 1/2	38,0	84	ja	ja	3,8
L85sx	0,169	0,045	30	435	1100	DN32	1 1/4	33,0	73	ja	ja	7,5
L85s	0,210	0,055	20	290	1100	DN40	1 1/2	35,0	77	ja	ja	10,5
L85i	0,280	0,074	15	218	1100	DN50	2	38,0	84	ja	ja	14,4
L85i	0,350	0,092	15	218	1100	DN65	2 1/2	40,0	88	ja	ja	18,0
L115xxx	0,300	0,079	80	1160	950	DN32	1 1/4	100	220	ja	ja	11,3
L115sx	0,400	0,106	30	435	950	DN40	1 1/2	90,0	198	ja	ja	15,8
L115s	0,550	0,145	20	290	950	DN50	2	95,0	209	ja	ja	24,3
L115si	0,750	0,198	20	290	950	DN65	1 1/2	98,0	216	ja	ja	31,5
L115i	0,950	0,251	15	218	950	DN80	3	101	223	ja	ja	43,0
L115i	1,230	0,325	15	218	950	DN100	4	110	243	ja	ja	56,7
L160xxx	1,030	0,272	80	1160	800	DN32	1 1/4	245	540	ja	ja	40,0
L160sx	1,290	0,340	50	725	800	DN50	2	255	562	ja	ja	50,8
L160s	1,600	0,422	30	435	800	DN80	3	245	540	ja	ja	65,2
L160i	2,400	0,633	20	290	800	DN100	4	270	595	ja	ja	108,0
L160i	3,410	0,900	15	218	800	DN150	6	320	705	ja	ja	148,4



Feldmühlenweg 6-10 | D-49593 Bersenbrück
 Fon +49 (0) 54 39 - 80 921-0 | Fax +49 (0) 54 39 - 80 921-20
 info@pump-products.de | www.pump-products.de

Alle Einsatzgrenzen und alle angegebenen Leistungsdaten gelten für den berührungsfreien Lauf.
 Kontaktieren Sie uns für eine professionelle Beratung.

